

Faites-vous votre propre opinion.

Revit[®]

Architecture 2009

Autodesk[®]

Tout simplement la meilleure façon de travailler

Revit® Architecture fonctionne à l'image de votre pensée. Ce système innovant de conception et de documentation architecturale vous aide à travailler naturellement, à concevoir librement et à délivrer efficacement.

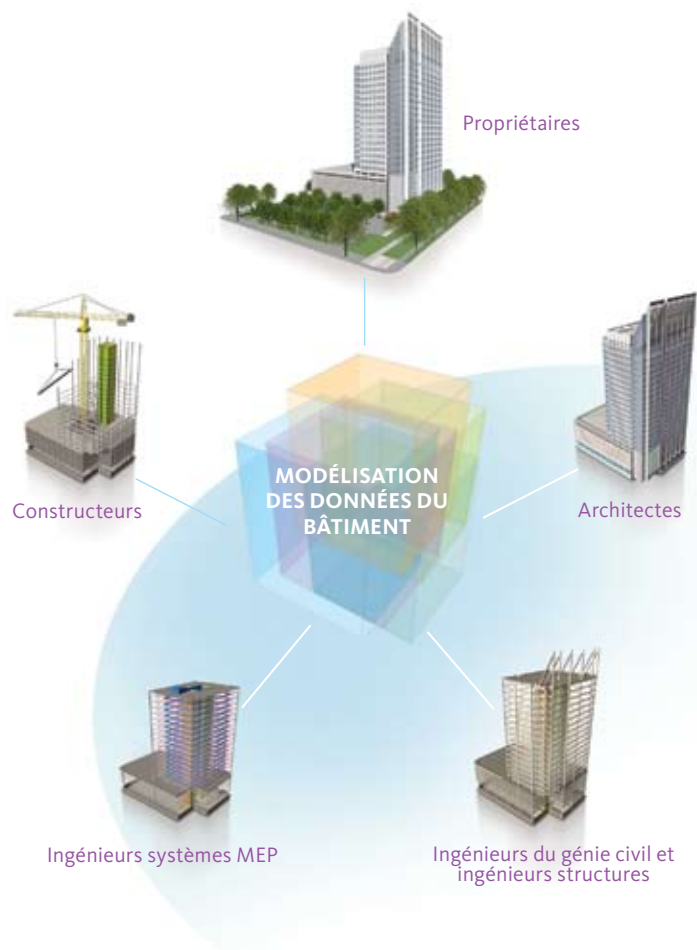
Dans le cadre de la complexité des hôpitaux, le paramétrage des étiquettes par services, nous permet au stade du concours, de mettre en œuvre des modifications importantes jusqu'au dernier moment, nous laissant ainsi plus de temps pour la conception. Revit Architecture est l'outil le plus adapté pour gérer cette flexibilité durant les différentes phases d'études.

— Jacques Lévy-Bencheton
DSI Agence d'Architecture
brunet Saunier Architectes
— Paris

Modélisation des données du bâtiment ou BIM (Building Information Modeling)

Conçu spécialement pour la modélisation des données du bâtiment (BIM), le logiciel Revit Architecture reflète le monde réel de la construction et vous aide à fixer avec précision vos conceptions dès le stade des idées. Donnez vie à votre vision grâce à une conception innovante, une documentation précise et une construction efficace. L'intégration de l'associativité bidirectionnelle contribue à garantir que toute modification apportée aux informations

de votre projet sera répercutée sur l'ensemble de votre modèle. Par ailleurs, les composants paramétriques constituent un système graphique ouvert permettant de conceptualiser et exprimer dans le détail vos intentions de projet. Une phase conceptuelle plus précise permet de prendre des décisions de conception mieux informées, facilite la compréhension du projet par le client et renforce l'efficacité et la durabilité de la production, de la construction et de la fabrication.



La modélisation des données du bâtiment (BIM) est la création et l'utilisation d'informations coordonnées, cohérentes et calculables relatives à un projet de construction à des fins de conception. Ces informations sont utilisées pour prendre des décisions de conception, produire des documents de construction de haute qualité, prévoir des performances, estimer des coûts, planifier des constructions et, enfin, gérer et exploiter les installations ainsi construites.

Concrétisez vos idées, tout simplement.

Revit Architecture vous aide à rester fidèle à votre vision créative et pratique, puis à transmettre cette vision autour de vous avec précision. Votre projet ressemble exactement à ce que vous souhaitez, jusque dans son évolution.

Vous continuez de penser que trouver la bonne solution à votre problème de conception prend trop de temps ? Avec le logiciel Revit Architecture 2009, vous pouvez optimiser vos opérations de conception et bénéficier d'une analyse claire de votre projet dès son démarrage. Recevez en temps utile des commentaires sur la conception, la portée, la planification et le budget d'un projet. Effectuez des créations plus étayées et plus durables grâce à l'analyse précise des matériaux, des quantités, de la position du soleil et des effets de celui-ci. Profitez de données BIM cruciales pour la détection des conflits, l'analyse de la construction ou même la fabrication, et épargnez-vous les erreurs de conception coûteuses et les pertes d'énergie inutiles.

Modeleur d'architecture

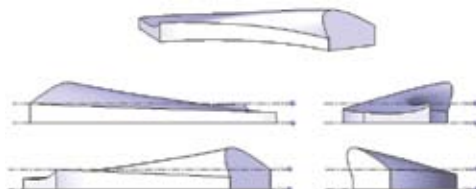
Soyez plus efficace dans les tâches courantes de conception et de définition des schémas. Créez facilement des formes complexes pour produire une étude volumétrique globale. Importez des volumes conceptuels depuis des applications telles que les logiciels form-Z, Rhino, Google™ Sketchup™ et AutoCAD® 2008, ou depuis toute autre application ACIS® ou NURBS (NonUniform Rational B-Spline). Convertissez-les en objets volumiques dans Revit Architecture. Sélectionnez ensuite des faces pour concevoir des murs, des toits, des planchers et des murs-rideaux. Vous pouvez même utiliser des outils pour extraire des informations importantes comme, par exemple, l'aire brute par niveau.

AMÉLIORATION Visualisation de la conception

La nouvelle fonction de visualisation des conceptions de Revit Architecture vous aide à mieux appréhender vos projets architecturaux, avant même qu'ils ne soient construits. Aujourd'hui disponible pour vos projets de construction, le moteur de rendu mental ray® est un outil puissant et éprouvé, profondément enraciné dans l'univers de l'animation. Grâce aux capacités évoluées de mental ray, le logiciel Revit Architecture est compatible avec le logiciel Autodesk® 3ds Max® Design 2009 et il permet des visualisations précises via le format de fichier Autodesk® FBX®.

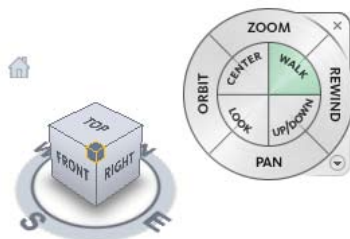
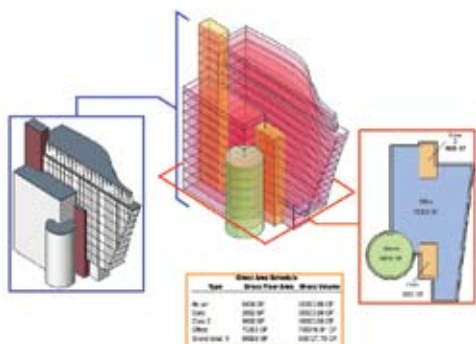
NOUVEAUTE Raccordement par chemin (Swept Blend)

En élargissant le champ des possibles lors des phases de conception et de création de familles, la fonctionnalité de raccordement par chemin facilite l'expression de formes complexes.



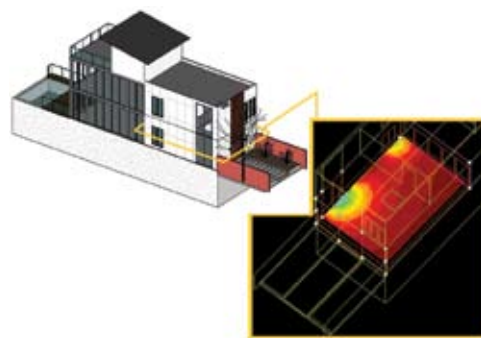
NOUVEAUTE Interface utilisateur d'Autodesk 3D

L'interface utilisateur d'Autodesk 3D intègre les technologies ViewCube™ et SteeringWheels™, deux outils intuitifs et interactifs de navigation dans les scènes. Ces deux outils se présentent de façon semblable dans les divers produits de conception 3D d'Autodesk. L'interface utilisateur 3D permet de naviguer facilement et efficacement au sein de scènes 3D, quel que soit votre niveau d'expérience. Toute votre équipe peut appliquer le même pool de connaissances sur les logiciels à des produits divers et dans des disciplines différentes.



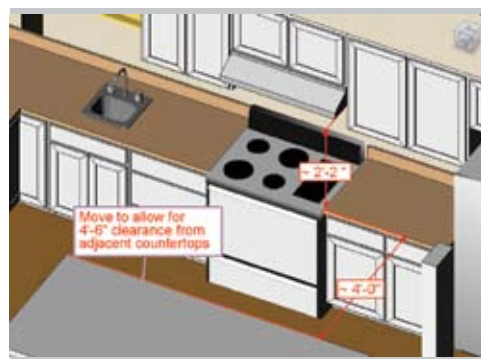
AMÉLIORATION Interface avec l'analyse énergétique

Exportez des données architecturales (matériaux, volume des pièces) au format Green Building XML (gbXML). Réalisez une analyse énergétique et étudiez les performances architecturales à l'aide de services tels que ceux offerts par Green Building Studio, Inc, IES Ltd, ou d'autres.



AMÉLIORATION Design Review

Accélérez le rythme des révisions à l'aide du logiciel gratuit* Autodesk® Design Review, la solution 100 % numérique qui vous permet de réviser, de mesurer, d'annoter et de suivre les changements apportés aux conceptions 2D et 3D, sans recourir au logiciel utilisé pour créer la conception. Les capacités d'annotation du logiciel Design Review se combinant aux capacités de navigation et de gestion des révisions de Revit Architecture, le suivi des modifications s'en trouve facilité. Aucune ressaisie des informations n'est nécessaire. Les informations de conception sont donc communiquées avec force et dynamisme, dans un format léger. Cet outil est idéal pour inclure des participants non experts dans le processus de révision d'un projet.



La solution idéale pour votre entreprise

Les clients n'attendront jamais moins de votre part, ils en voudront toujours plus.

Dépassez toutes les attentes de vos clients grâce aux gains de temps réalisés à l'aide du logiciel Revit Architecture. Simplifiez vos processus personnels et ceux de vos équipes et réalisez des documents plus complets et des conceptions de qualité supérieure. Remportez de nouveaux marchés grâce à des présentations claires et exhaustives. Bénéficiez d'une meilleure intégration à d'autres produits Autodesk utilisés dans votre flux de travail. Grâce à Revit Architecture, un client satisfait le restera.

Nomenclatures

Les nomenclatures désignent une vue comme une autre du modèle Revit Architecture. Les modifications apportées à une vue Nomenclatures sont automatiquement reflétées dans les autres vues, et vice-versa. Les fonctionnalités associées aux nomenclatures comprennent le fractionnement et un filtrage conditionnel.

Détection des interférences

Utilisez cette fonction pour analyser votre modèle à la recherche d'éventuelles interférences entre les éléments.

Site

Cette fonction permet d'obtenir un contexte de site pour le bâtiment et de créer toutes les courbes de niveau et tous les motifs de hachures dans les coupes et les élévations, afin d'accélérer le processus et d'éliminer les tâches de hachurage fastidieuses.

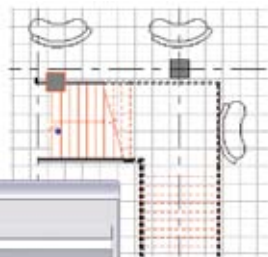


Relevé de matériaux

Utilisez l'outil de relevé des matériaux pour obtenir une quantification détaillée des matériaux requis. Parfaitement adapté à des applications dédiées à la conception durable et au contrôle des quantités de matériaux pour les estimations de coûts, le relevé de matériaux simplifie le suivi des quantités de matériaux. À mesure que le projet évolue, le moteur de modification paramétrique de Revit Architecture garantit que vos relevés de matériaux restent à jour.

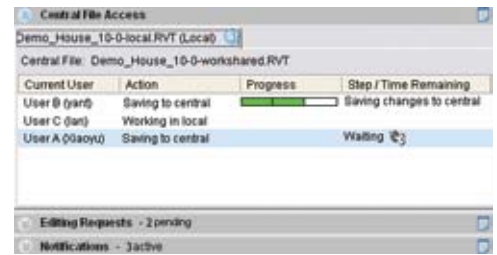
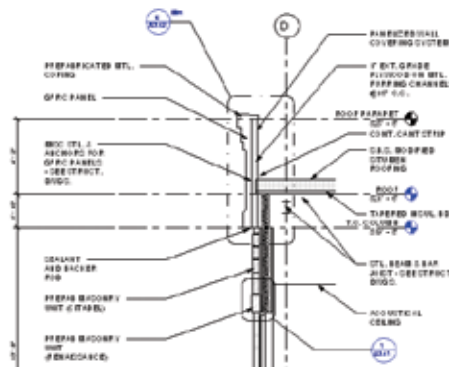
NOUVEAUTE Moniteur de projet central (Fonctionnalité disponible via le programme d'abonnement Autodesk® Subscription – en anglais uniquement)

Gérez la collaboration de vos équipes en visualisant directement le processus de partage et de synchronisation du modèle offert par la plate-forme Revit. La fonction de suivi du partage du projet dans Revit permet de ramener des instances du modèle dans le fichier central. Les équipes projet peuvent ainsi choisir le meilleur moyen de se synchroniser et de collaborer en vue de répondre aux exigences du projet.



Ajout de détails

Tirez parti de la bibliothèque étendue de détails et des outils de création de détails fournis dans Revit Architecture. Préférées pour être conformes au format CSI, les bibliothèques de détails peuvent être personnalisées pour prendre en compte les normes de votre bureau. Créez, gérez et partagez votre propre bibliothèque de détails.

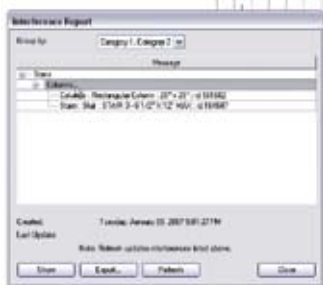


NOUVEAUTE Impression par lot (Fonctionnalité disponible via le programme d'abonnement Autodesk® Subscription – en anglais uniquement)

Imprimez plus facilement des jeux de documents et évitez les erreurs d'impression coûteuses en fournitures et en temps. Le nouvel utilitaire d'impression par lot du logiciel Revit Architecture permet de mieux gérer et de mieux maîtriser les documents afin que vos informations soient publiées dans les délais prévus.

Moniteur de coordination

Coordonnez les modifications entre les différents modèles. Travaillez plus intelligemment avec les ingénieurs spécialisés dans d'autres domaines. Suivez les modifications apportées aux grilles, aux niveaux, aux colonnes, aux murs et aux dalles. Approuvez ou rejetez des modifications et joignez des commentaires pour la révision.



Votre manière de penser, directement sur l'écran

Revit Architecture vous aide à faire avancer vos projets de construction sans être ralenti par le logiciel.

Travaillez dans n'importe quelle vue. Allez jusqu'au bout des différentes phases de votre processus de conception, puis revoyez les éléments fondamentaux au fur et à mesure que vous avancez. Créez complètement et plus vite vos intentions de conception. Utilisez des vues 3D intuitives avec la projection instantanée des ombres pour concrétiser vos idées au fur et à mesure qu'elles évoluent. Toutes les modifications sont automatiquement et instantanément répercutées sur l'ensemble des plans, des nomenclatures et des documents de construction. Le temps des erreurs de version est révolu.

Murs empilés

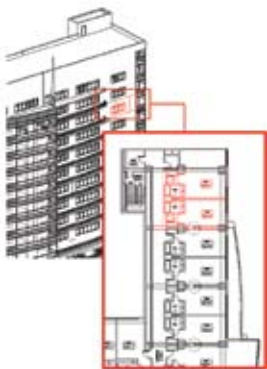
Ces types de murs sont parfaitement adaptés aux murs dont la composition verticale varie en termes de matériau et d'épaisseur. Utilisez Revit Architecture pour empiler différents types de murs et intervenir sur eux comme s'il s'agissait d'une seule entité.

Éditeur de familles

L'éditeur de familles, un mode d'édition graphique destiné à la création de composants paramétriques, permet de créer, de personnaliser et de charger directement des portes, des fenêtres, des types d'annotation ou tout autre élément.

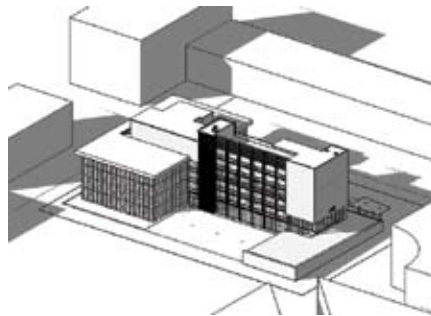
Groupes Revit

Les groupes Revit constituent une technique de conception modulaire idéale pour les types de bâtiments comportant de nombreuses pièces de taille, de forme ou de configuration semblable comme, par exemple, les hôpitaux, les hôtels et les immeubles d'appartements.



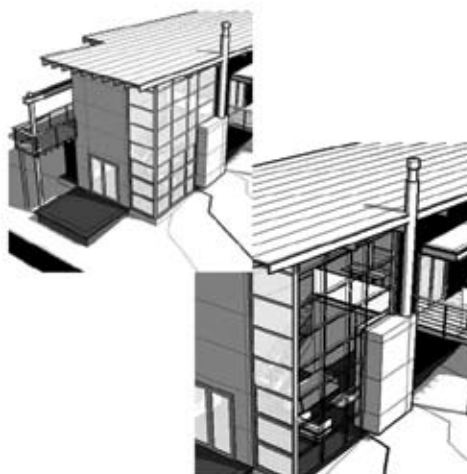
Études d'ensoleillement

Les études d'ensoleillement obtenues dans Revit Architecture permettent d'analyser rapidement les positions et les effets du soleil tout en « éclairant » et en influençant la stratégie de conception. Choisissez une date et une heure précises ou un fuseau horaire pour générer une simulation des effets du soleil statique ou dynamique.



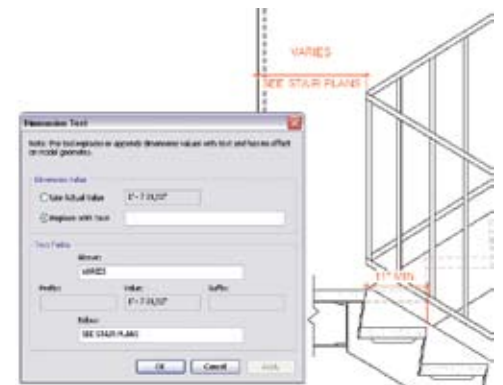
Remplacements graphiques

Les remplacements graphiques permettent de modifier la représentation graphique d'un élément et, ainsi, de disposer de possibilités d'affichage supplémentaires pour les éléments d'une vue. Les remplacements graphiques permettent également de masquer ou d'afficher visuellement un élément ou un groupe d'éléments par vue. Les paramètres sont conservés visuellement d'une session à l'autre, ce qui réduit le temps de configuration nécessaire pour préparer le traçage et l'impression.



AMÉLIORATION Évolution des cotes

Les cotes ont été améliorées pour vous offrir de nouvelles options très souples permettant d'exprimer le texte de la cote en ajoutant d'autres données aux valeurs de longueur dans la chaîne de cote. Ce nouveau texte de cote vous permet d'ajouter du texte supplémentaire sous diverses formes à une chaîne de cote sans compromettre l'intégrité du modèle de données du bâtiment en remplaçant les valeurs de cotes.



AMÉLIORATION Nomenclatures de révision

Les récentes améliorations apportent à l'affichage des nomenclatures de révision plus de souplesse et de contrôle. De nouveaux attributs vous permettent d'inverser le sens des nomenclatures et de décider si leur construction est dynamique ou si elles doivent conserver une taille fixe. En outre, une nouvelle propriété Issued By (Réalisé par) a été ajoutée et les nomenclatures peuvent être orientées sur des cartouches en fonction des besoins de chaque entreprise utilisatrice.

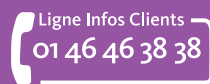
AMÉLIORATION Évolution des étiquettes de pièce

Les améliorations apportées aux étiquettes de pièce assouplissent encore les fonctions de documentation des projets et renforcent l'intégration entre pièces et étiquettes. La possibilité de déplacer les étiquettes de pièce en fonction de leur proximité avec la pièce d'origine et d'étiqueter l'ensemble des pièces qui ne l'avaient pas encore été permet de gagner du temps. Par ailleurs, la rotation libre des étiquettes de pièce invite à utiliser de nouveaux styles de documentation.

Dans Revit Architecture, chaque nomenclature, feuille de dessin, vue 2D ou 3D est la représentation directe d'informations provenant d'une même base de données sous-jacente. Lorsque vous et votre équipe travaillez simultanément sur les mêmes données architecturales, Revit Architecture coordonne automatiquement les modifications dans toutes les autres représentations du projet.



Autodesk
89 Quai Panhard et Levassor
75013 Paris
France



www.bsa.org



AutoCAD Revit Architecture Suite

AutoCAD® Revit® Architecture Suite associe les logiciels Revit Architecture et AutoCAD sous un seul numéro de série et un seul code d'autorisation. Cette association vous permet de préserver l'investissement que vous avez effectué dans la technologie et la formation, tout en vous apportant l'avantage compétitif du BIM, et vous permet de migrer vers une nouvelle plate-forme technologique lorsque vous vous sentez prêt. Pour en savoir plus, visitez notre site Web www.autodesk.fr/revitarchitecturesuite.

Pour en savoir plus ou acheter

Accédez aux conseils de spécialistes du monde entier qui vous feront profiter de leur expertise produit, d'une connaissance approfondie de votre secteur et d'une valeur ajoutée allant bien au-delà du simple achat de votre logiciel. Pour acheter Revit Architecture ou AutoCAD Revit Architecture Suite, contactez un fournisseur de solutions Autodesk attitré ou votre revendeur Autodesk agréé. Pour trouver le revendeur le plus proche, visitez le site www.autodesk.fr/revendeurs.

Pour en savoir plus sur le logiciel Revit Architecture, visitez notre site Web www.autodesk.fr/revitarchitecture. Pour en savoir plus sur les Solutions Architecturales d'Autodesk, visitez notre site Web www.autodesk.com/aec.

Assistance et services Autodesk

Accélérez le retour sur investissement et optimisez la productivité avec des méthodes d'achat, des produits connexes, des services, une assistance et une formation innovants assurés par Autodesk et ses partenaires. Conçus pour vous permettre de devenir rapidement opérationnel et d'avoir toujours une longueur d'avance sur vos concurrents, ces outils vous aident à tirer le meilleur parti de vos logiciels, quel que soit votre secteur d'activité. Pour en savoir plus, visitez le site www.autodesk.fr/support.

Autodesk Subscription

Profitez des avantages d'une productivité accrue, d'une budgétisation prévisible et d'une gestion simplifiée des licences grâce au programme d'abonnement Autodesk® Subscription. L'abonnement par Subscription vous permet de recevoir par téléchargement électronique ou livraison physique la dernière version de votre logiciel Autodesk, de bénéficier des améliorations successives des produits et d'obtenir des conditions de licence exclusives, réservées aux abonnés uniquement. Diverses ressources communautaires, notamment un support Web directement assuré par des techniciens spécialistes d'Autodesk et des formations au rythme des utilisateurs pour développer les compétences de ces derniers, font d'Autodesk Subscription un choix judicieux pour optimiser l'investissement dans les logiciels Autodesk. Pour en savoir plus, visitez le site www.autodesk.fr/subscription.

*Les produits gratuits sont soumis aux termes et conditions énoncés dans l'accord de licence d'utilisateur final joint à la version téléchargeable du logiciel.

Image de couverture pour la conception architecturale de Ryder Architecture Limited

Autodesk, AutoCAD, FBX, Revit, SteeringWheels, ViewCube et 3ds Max sont des marques déposées ou des marques commerciales d'Autodesk, Inc. aux États-Unis et/ou dans d'autres pays. mental ray est une marque déposée de mental images GmbH, dont l'utilisation est concédée sous licence par Autodesk, Inc. Tous les autres noms de marques, de produits ou appellations commerciales sont la propriété de leurs détenteurs respectifs. Autodesk se réserve le droit de modifier ses offres et les spécifications de ses produits à tout moment, sans avis préalable, et ne peut être tenu responsable des erreurs typographiques ou graphiques susceptibles d'apparaître dans le présent document. © 2008 Autodesk, Inc. Tous droits réservés. 00000000000118308